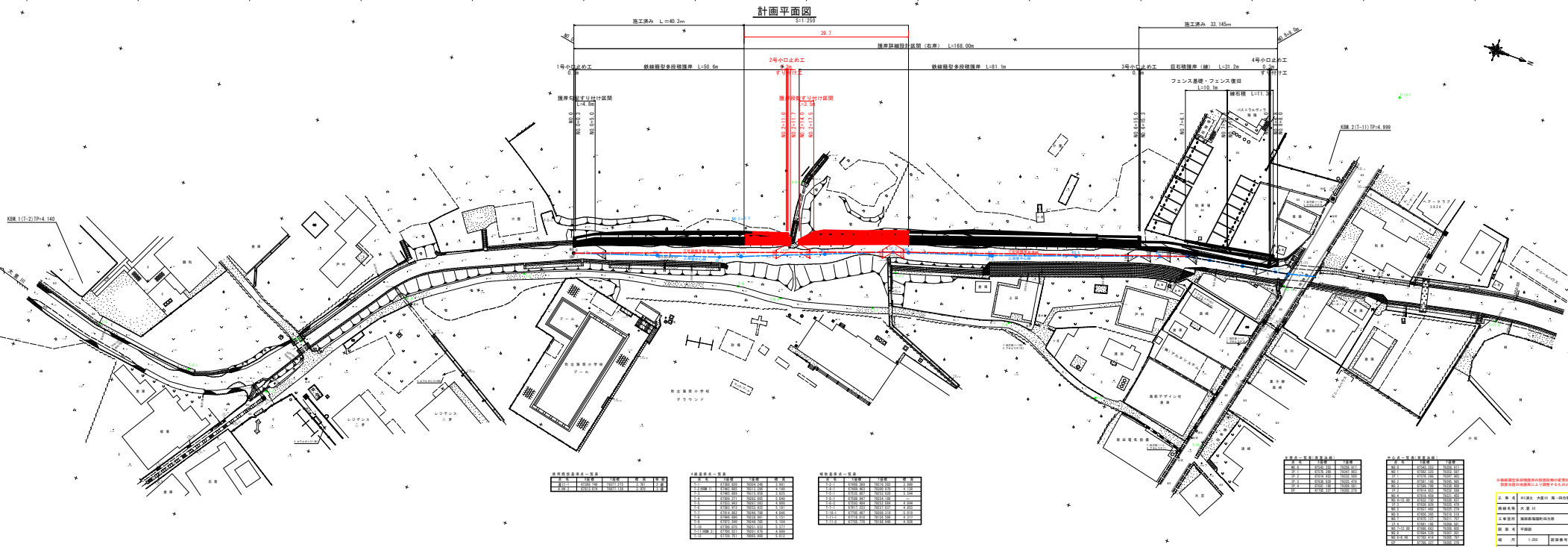


計画平面図



種別	名称	長さ	規格
○	水圧調整弁	φ100	標準品
○	逆止弁	φ100	標準品
○	消火栓	φ100	標準品

種別	名称	長さ	規格
○	水圧調整弁	φ100	標準品
○	逆止弁	φ100	標準品
○	消火栓	φ100	標準品

種別	名称	長さ	規格
○	水圧調整弁	φ100	標準品
○	逆止弁	φ100	標準品
○	消火栓	φ100	標準品

種別	名称	長さ	規格
○	水圧調整弁	φ100	標準品
○	逆止弁	φ100	標準品
○	消火栓	φ100	標準品

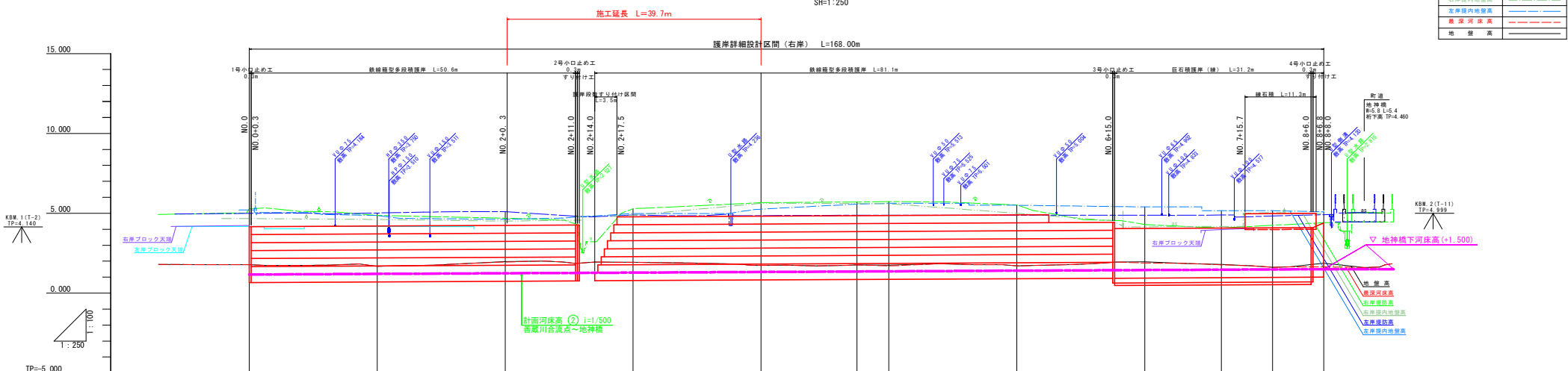
種別	名称	長さ	規格
○	水圧調整弁	φ100	標準品
○	逆止弁	φ100	標準品
○	消火栓	φ100	標準品

本図は設計図書に準じて作成されたものであり、現場での取扱いには必ず設計図書を参照してください。

【備考】
 1. 本図は設計図書に準じて作成されたものであり、現場での取扱いには必ず設計図書を参照してください。
 2. 本図は設計図書に準じて作成されたものであり、現場での取扱いには必ず設計図書を参照してください。
 3. 本図は設計図書に準じて作成されたものであり、現場での取扱いには必ず設計図書を参照してください。

計画縦断面図

SV=1:100
SH=1:250



凡例

右岸堤防高	———
左岸堤防高	———
右岸堤内地盤高	———
左岸堤内地盤高	———
最深河床高	———
地盤高	———

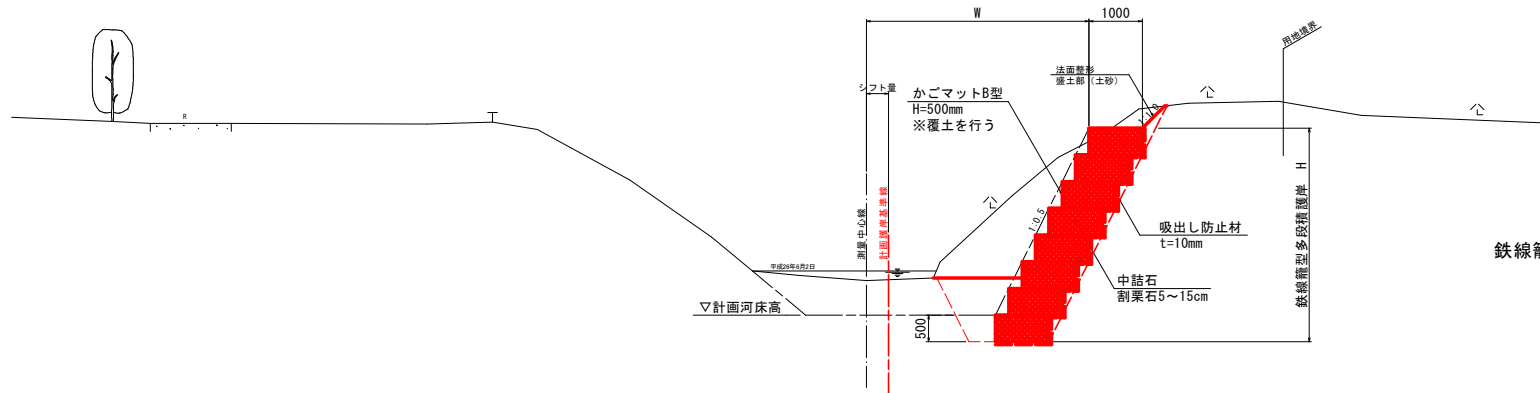
計画高水勾配	
計画河床勾配	
計画堤防高	4.114
計画高水位	
計画河床高	1.044
右岸堤防高	5.254
左岸堤防高	4.894
右岸堤内地盤高	0.654
左岸堤内地盤高	5.124
最深河床高	1.204
地盤高	1.734
追加距離	0.000
点間距離	20.000
測点	測点
曲線	

工事名	R1東土 大聖川 海・河方路 河川工事
路線名称	大聖川
工事箇所	海部郡海陽町四方路
図面名	縦断面
縮尺	SV:1:100 SH:1:250
図面番号	2 / 11
会社名	
事業者名	徳島県南郡総合振興局 国土整備部 (興設)

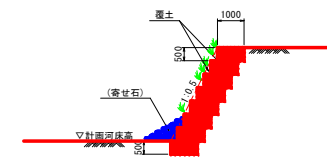
標準断面図

S=1:50

NO.3 付近



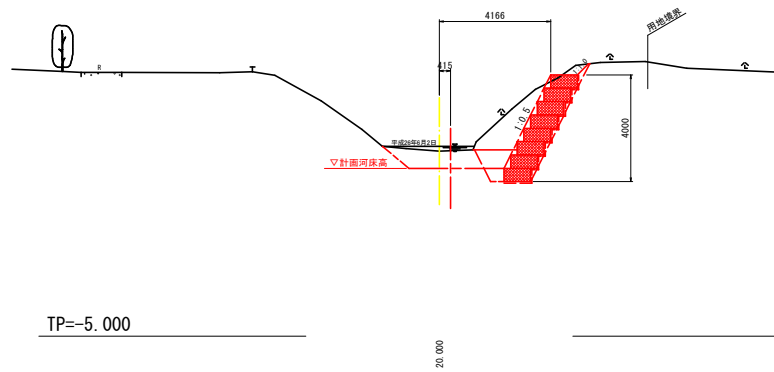
鉄線籠型多段積護岸の環境保全対策



※・覆土は、現地発生土を用い、中詰石の隙間及び前面段差部に行う。
 なお、中詰石の隙間は、水極めを行い充填する。
 ・寄せ石は、河床掘削時に設置を検討する。

工事名	R1波土 大里川 海・四方原 河川工事		
路線名等	大里川		
工事箇所	海部郡海陽町四方原		
図面名	標準断面図		
縮尺	1:50	図面番号	3 / 11
会社名			
事業者名	徳島県南部総合農林局 県土整備部 (美波)		

GH=1.930
FH=1.284



TP=-5.000

20,000

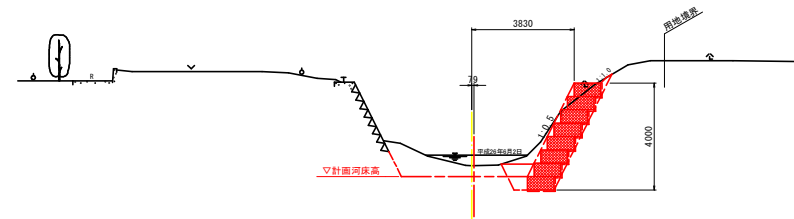
※本横断面図における国土数値の用地境界は、基本図書の違いによる誤差を含む。

(NO. 0~NO. 3)

工事名	R1波土 大里川 海・四方原 河川工事		
路線名等	大里川		
工事箇所	海部郡海陽町四方原		
図面名	横断面 (1/2)		
縮尺	1:100	図面番号	4 / 11
会社名			
事業者名	徳島県南部総合県民局 県土整備部 (美波)		

NO. 4

BH=1.735
FH=1.324

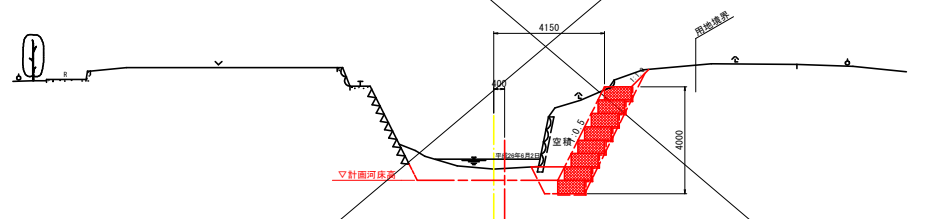


TP=-5.000

15.000

NO. 4+15.00

BH=1.770
FH=1.354



TP=-5.000

5.000

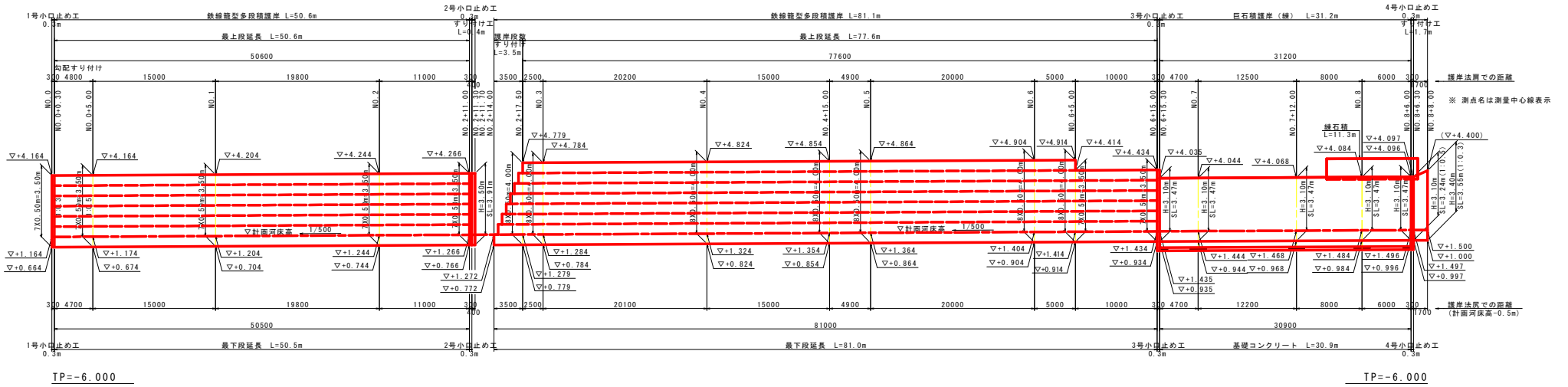
※本横断面図における国土数値の用地境界は、基本図書の違いによる誤差を含む。

(NO. 4~NO. 6)

工事名	R1波土 大里川 海・四方原 河川工事		
路線名等	大里川		
工事箇所	海部郡海陽町四方原		
図面名	横断面 (2/2)		
縮尺	1:100	図面番号	5 / 11
会社名			
事業者名	徳島県南部総合農政局 県土整備部〈美波〉		

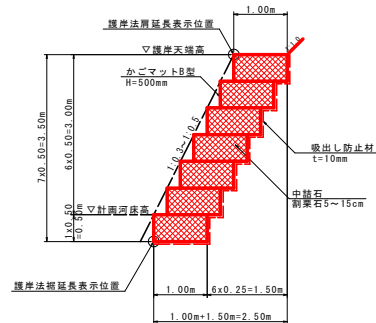
護岸展開図

SV=1:100
SH=1:250



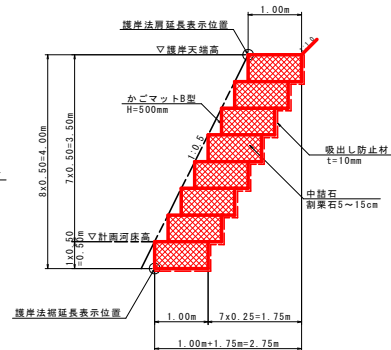
鉄線籠型多段積護岸

NO. 0+0.30~NO. 2+11.00
NO. 6+5.00~NO. 6+15.00



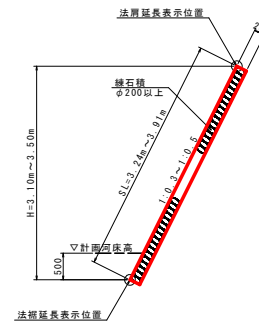
鉄線籠型多段積護岸

NO. 2+17.50~NO. 6+5.00



すり付け工

NO. 2+11.30~NO. 2+11.70
NO. 8+6.30~NO. 8+8.00



※・鉄線籠型多段積護岸の設置段数の変更位置は、設置位置の地盤高により調整するものとする。

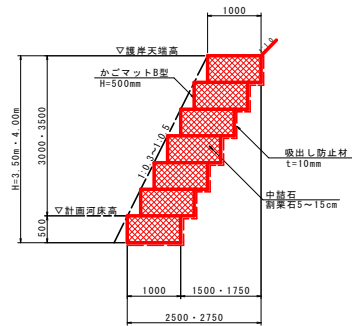
・籠内部の中詰石の空隙、籠前面に現地発生土を用いて覆土を行うこと。

※すり付け工の計画は、施工時の現場条件に合わせて適宜変更してよい。

工事名	R1波土 大里川 海・四方原 河川工事		
路線名等	大里川		
工事箇所	海部郡海陽町四方原		
図面名	護岸展開図・護岸断面図		
縮尺	図示	図面番号	6 / 11
会社名			
事業者名	徳島県南部総合農林局 農土整備部 (美波)		

構造図

鉄線籠型多段積護岸 S=1:50



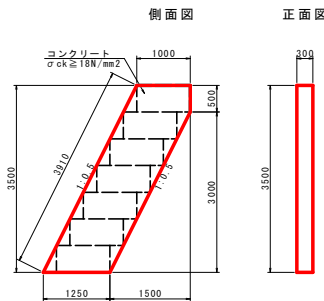
※ 各段のかごユニットは、B型を使用する。
なお、最上段部(B-a型)は差砦を必要とする。

名称	規格	単位	数量
H		m	3.50
かごマット	H=500mm	m ²	3.50
吸出し防止材	標準型 t=10mm	m ²	6.00
中詰め石	前築石 15~20cm	m ³	3.33

※ロス率5%考慮

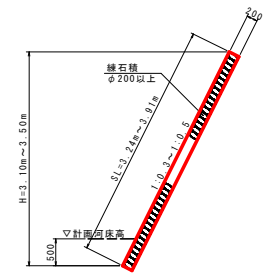
※ かごマットの材料・性能は、「鉄線籠型護岸の設計・施工技術基準(案) 平成21年4月 国土交通省河川局治水課」に準じるものとする。

2号小口止め工 S=1:50



名称	規格	単位	数量
コンクリート	σck ≥ 18N/mm ²	m ³	1.294
型枠	無筋構造物	m ²	9.95

すり付け工 S=1:50



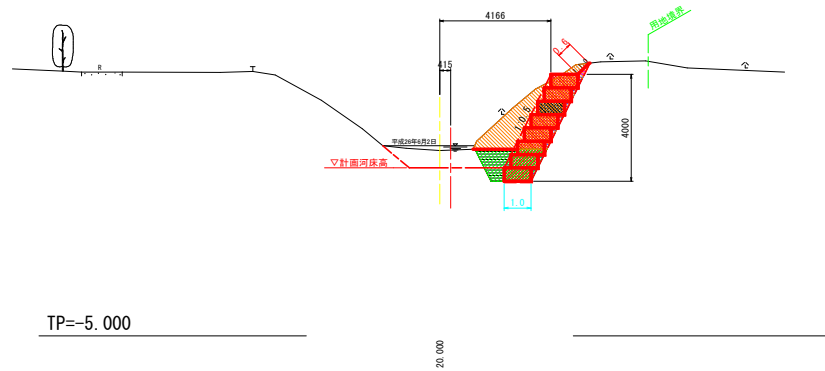
工事名	R1渡土 大里川 海・四方原 河川工事		
路線名等	大里川		
工事箇所	海部郡海陽町四方原		
図面名	構造図		
縮尺	図示	図面番号	7 / 11
会社名			
事業者名	徳島県南部総合県民局 県土整備部 (美波)		

NO. 3

⑨=1.930
 FH=1.284

NO. 3

名称	規格	凡例	単位	数量
河川土工	4.0m≦W		m3	—
	2.5m≦W<4.0m		m3	—
	1.0m≦W<2.5m		m3	—
	W<1.0m		m3	0.1
掘削	河床部		m3	—
	堤体部		m3	6.0
	切土部(土砂)		m2	—
法面整形	盛土部(土砂)		m2	0.6
	切土部(土砂)		m2	—
構築土工	床掘り	土砂	m3	2.5
	埋戻し	C: 1m≦W<4m	m3	1.2
	埋戻し	D: W<1m	m3	0.4
	基面修正	土砂	m2	1.0
	取壊し工	石積取壊し	m2	—

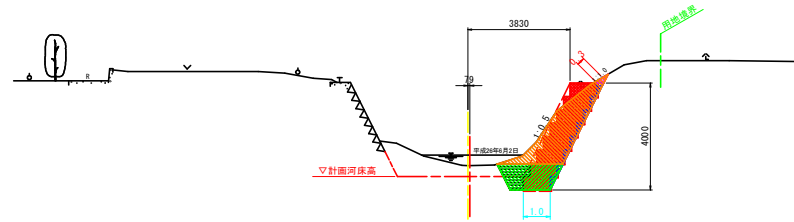


※本横断面図における国土課表の用地境界は、基本図書の違いによる誤差を含む。

(NO. 0~NO. 3)

工事名	R1渡土 大里川 海・四方原 河川工事		
路線名等	大里川		
工事箇所	海部郡海陽町四方原		
図面名	土工図 (1/2)		
縮尺	1:100	図面番号	8 / 11
会社名			
事業者名	徳島県南部総合県民局 県土整備部〈美波〉		

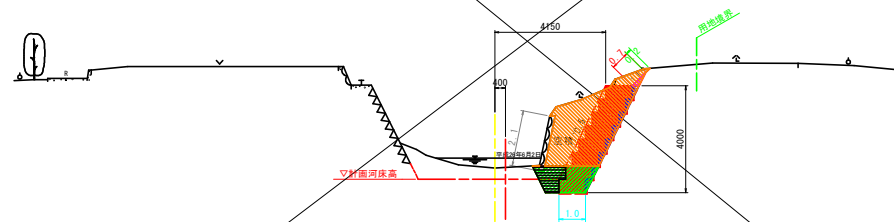
NO. 4
 GH=1.735
 FH=1.324



TP=-5.000

15,000

NO. 4+15.00
 GH=1.770
 FH=1.354



TP=-5.000

5,000

NO. 4

名称	規格	凡例	単位	数量
河川土工	盛土	4.0m≦W	m3	-
		2.5m≦W<4.0m	m3	-
		1.0m≦W<2.5m	m3	0.1
		W<1.0m	m3	-
掘削	河床部		m3	-
	堤体部		m3	3.9
法面整形	切土部(土砂)		m2	-
	盛土部(土砂)		m2	0.3
護岸工	床掘り	土砂	m3	1.9
	埋戻し	C:1m≦W1<4m	m3	0.8
	埋戻し	D: W1<1m	m3	0.5
	基面整正	土砂	m2	1.0
取壊し工	石積取壊し		m2	-

NO. 4+15.00

名称	規格	凡例	単位	数量
河川土工	盛土	4.0m≦W	m3	-
		2.5m≦W<4.0m	m3	-
		1.0m≦W<2.5m	m3	0.1
		W<1.0m	m3	-
掘削	河床部		m3	-
	堤体部		m3	7.1
法面整形	切土部(土砂)		m2	0.2
	盛土部(土砂)		m2	0.7
護岸工	床掘り	土砂	m3	2.0
	埋戻し	C:1m≦W1<4m	m3	0.9
	埋戻し	D: W1<1m	m3	0.5
	基面整正	土砂	m2	1.0
取壊し工	石積取壊し		m2	2.1

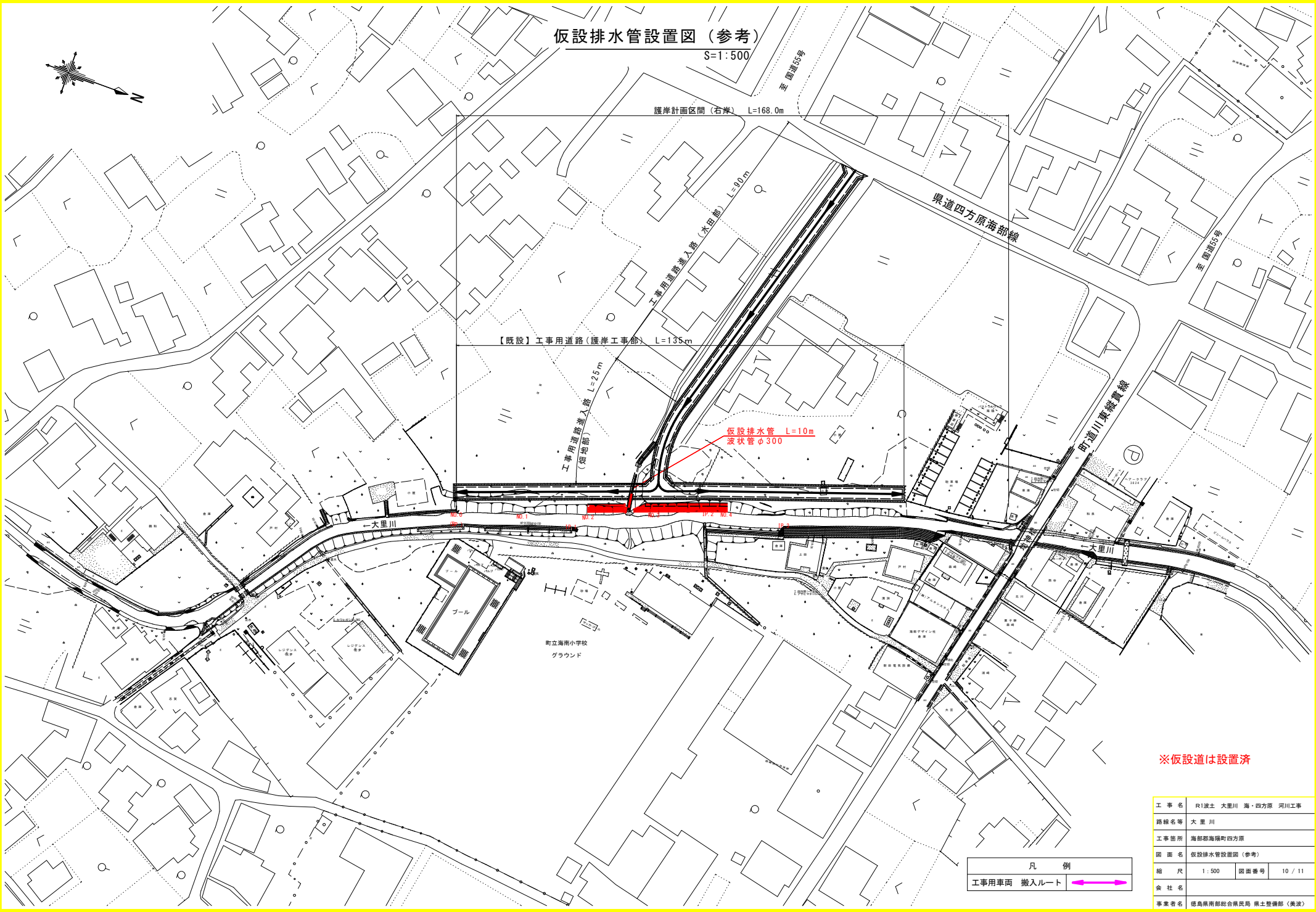
※本横断面図における圍土標高の用地境界は、基本図面の違いによる誤差を含む。

(NO. 4~NO. 6)

工事名	R1級土 大里川 海・四方原 河川工事		
路線名等	大里川		
工事箇所	海部郡海陽町四方原		
図面名	土工図 (2/2)		
縮尺	1:100	図面番号	9 / 11
会社名			
事業者名	徳島県南部総合農林局 県土整備部 (美波)		

仮設排水管設置図 (参考)

S=1:500



護岸計画区間 (右岸) L=168.0m

【既設】工事用道路 (護岸工事部) L=135m

工事用道路進入部 (御地部) L=25m

工事用道路進入部 (水田部) L=90m

仮設排水管 L=10m
波状管φ300

県道四方原海部線

町道川東線貫線

大里川

大里川

プール

町立海南小学校
グラウンド

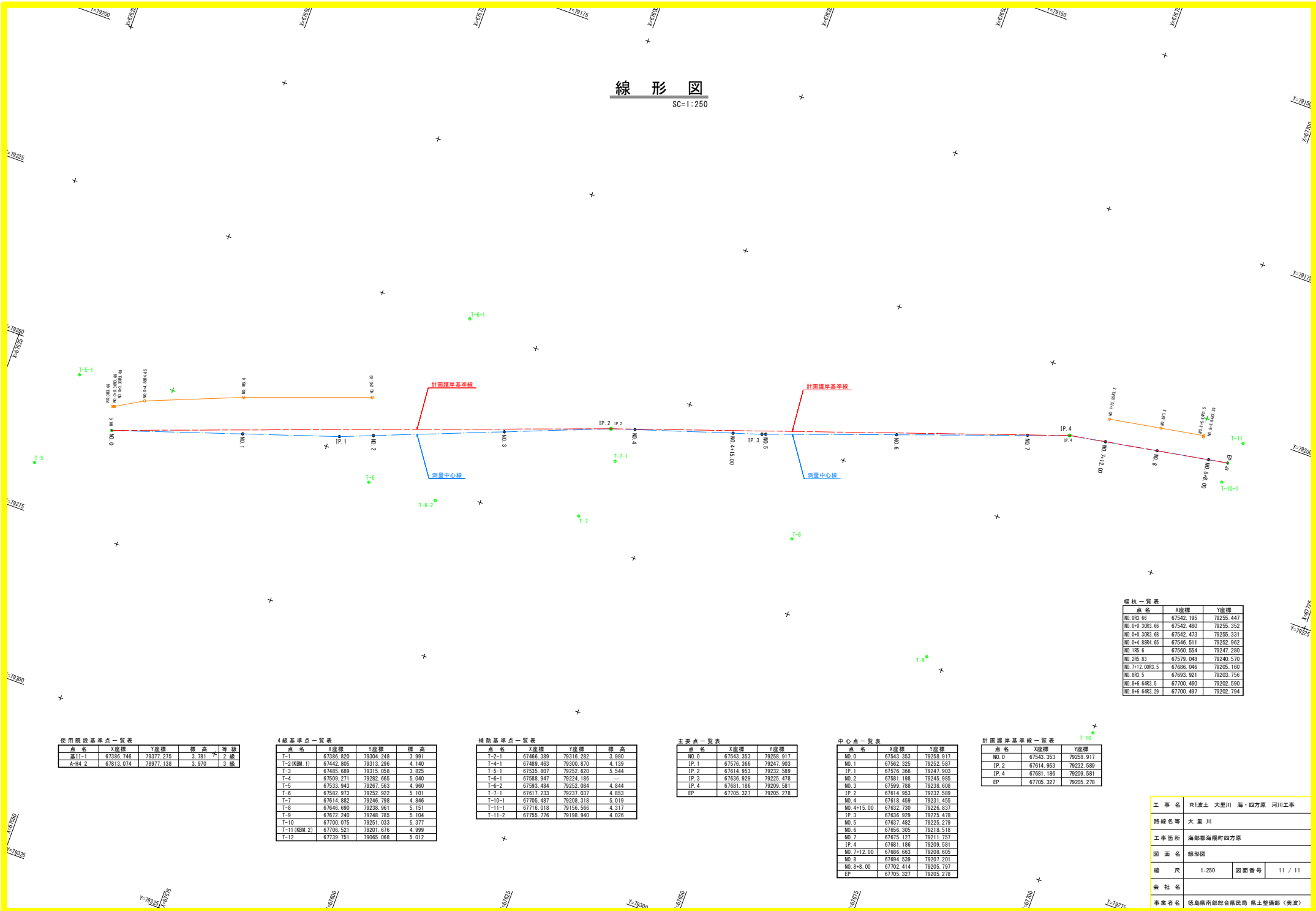
※仮設道は設置済

凡 例	
工事用車両 搬入ルート	

工事名	R1波土 大里川 海・四方原 河川工事
路線名等	大里川
工事箇所	海部郡海陽町四方原
図面名	仮設排水管設置図 (参考)
縮尺	1:500 図面番号 10 / 11
会社名	
事業者名	徳島県南部総合県民局 県土整備部 (美波)

線形図

SC=1:250



使用施設基準点一覧表

点名	X座標	Y座標	標高	等級
基11-1	67386.746	79377.275	3.781	2級
A-H4 2	67813.074	78977.138	3.970	3級

4級基準点一覧表

点名	X座標	Y座標	標高
T-1	67386.820	79304.248	3.991
T-2 (KBM 1)	67442.805	79313.296	4.140
T-3	67485.689	79315.058	3.825
T-4	67559.271	79282.665	5.040
T-5	67533.943	79267.563	4.960
T-6	67582.973	79252.922	5.101
T-7	67614.882	79246.798	4.846
T-8	67646.690	79238.961	5.151
T-9	67672.240	79248.785	5.104
T-10	67700.075	79251.033	5.377
T-11 (KBM 2)	67706.521	79201.676	4.999
T-12	67739.751	79045.068	5.012

補助基準点一覧表

点名	X座標	Y座標	標高
T-2-1	67466.389	79316.282	3.990
T-4-1	67489.463	79300.870	4.139
T-5-1	67535.807	79252.820	5.544
T-6-1	67583.947	79224.186	-
T-6-2	67593.484	79252.084	4.844
T-7-1	67617.233	79237.037	4.853
T-10-1	67705.487	79208.318	5.019
T-11-1	67716.018	79156.566	4.317
T-11-2	67755.776	79198.940	4.026

主要点一覧表

点名	X座標	Y座標
NO.0	67543.353	79258.917
IP.1	67576.366	79247.903
IP.2	67614.953	79232.589
IP.3	67636.929	79225.478
IP.4	67681.186	79209.581
EP	67705.327	79205.278

中心点一覧表

点名	X座標	Y座標
NO.0	67543.353	79258.917
NO.1	67562.325	79252.587
IP.1	67576.366	79247.903
NO.2	67581.198	79245.985
NO.3	67599.788	79238.608
IP.2	67614.953	79232.589
NO.4	67618.459	79231.455
NO.4+15.00	67632.750	79228.637
IP.3	67636.929	79225.478
NO.5	67637.482	79225.279
NO.6	67656.305	79218.518
NO.7	67675.127	79211.757
IP.4	67681.186	79209.581
NO.7+12.00	67686.663	79208.605
NO.8	67694.539	79207.201
NO.8+6.00	67702.414	79205.797
EP	67705.327	79205.278

計画護岸基準線一覧表

点名	X座標	Y座標
NO.0	67543.353	79258.917
IP.2	67614.953	79232.589
IP.4	67681.186	79209.581
EP	67705.327	79205.278

幅杭一覧表

点名	X座標	Y座標
NO.0R3.66	67542.195	79255.447
NO.0+30R3.66	67542.480	79255.352
NO.0+30R3.88	67542.473	79255.331
NO.0+30R4.66	67546.511	79252.962
NO.1R5.6	67560.554	79247.280
NO.2R5.83	67579.048	79240.570
NO.7+12.00R3.5	67686.046	79205.160
NO.8R3.5	67693.921	79203.756
NO.8+6.64R3.5	67700.400	79202.590
NO.8+6.64R3.29	67700.497	79202.794

工事名	R1波土 大里川 海・四方原 河川工事		
路線名等	大里川		
工事箇所	海部郡海陽町四方原		
図面名	線形図		
縮尺	1:250	図面番号	11 / 11
会社名			
事業者名	徳島県南部総合農政局 県土整備部 (美波)		